

ポートピアプラザB棟

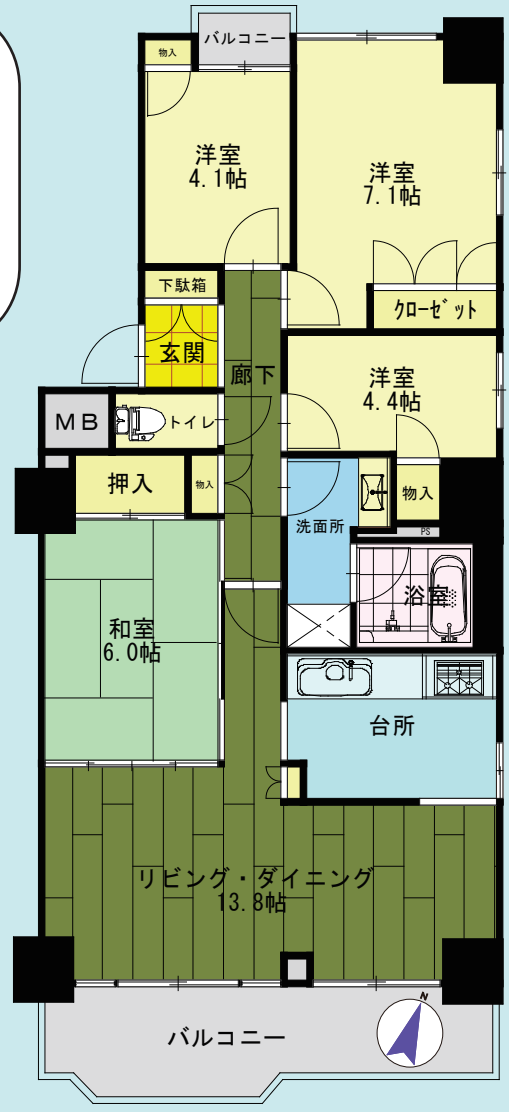
価格 **1,480万円** **4LDK** 専有面積：85.69㎡
 即案内可能 バルコニー：10.59㎡

毎月の返済例
 借入金 **1,480万円**
 月々 **39,574円**
 上記返済例は、変動金利0.675%
 (金利優遇-1.8%適用時)返済期間35年
 ポーナ返済無の場合。尚、借入及
 び金利優遇には個別審査要。

- ☆全面クロス張替
- ☆トイレ・洗面所CF張替
- ☆畳表替 ☆襖・障子張替
- ☆ハウスクリーニング

4LDK

東南角部屋



所在：神戸市中央区港島中町6丁目 交通：ポートライナー線「みなとじま」駅徒歩5分
 構造：SRC造25階7階部分 築年月：1988年3月 管理形態：日勤 取引態様：仲介
 管理費：11,400円/月 積立金：25,700円/月 給湯基本料：1,000円/月

- オートロック
- ペット飼育可能(管理規約の制限有)
- 敷地内に駐車場の空有(確認要)
- 近隣に駐車場の空有

minato housing ポートアイランドの専門店としての信頼と実績

0120-272769 FREEDIAL <http://minatoweb.co.jp>

神戸市中央区港島中町3-2-6 知事(5)第10219号TEL078-303-6952 取引形態/仲介(社)全日本不動産協会会員 (社)不動産保証協会会員 あいおいニッセイ同和損害保険代理店 広告有効期限2019年3月22日

エバーグリーンポートアイランド8号棟

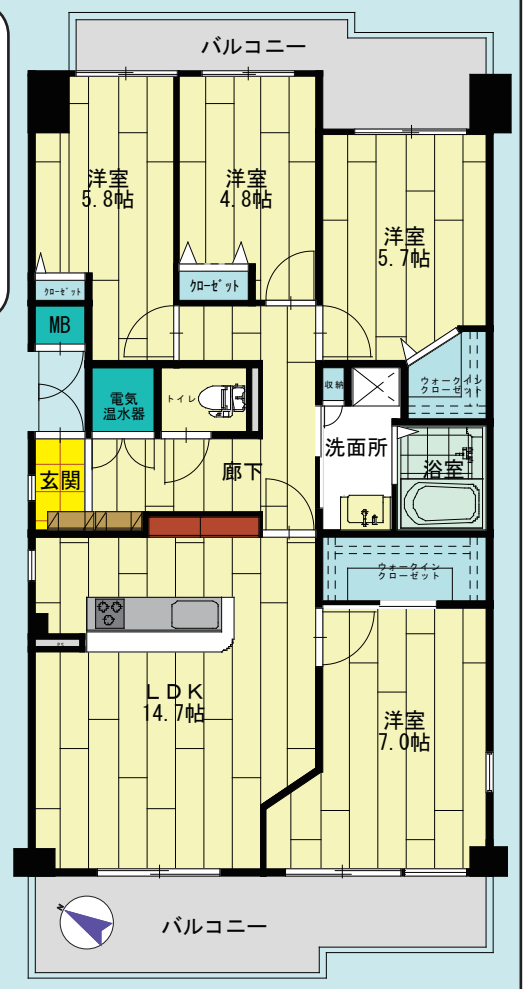
価格 **1,940万円** **4LDK** 専有面積：88.61㎡
 即案内可能 バルコニー：16.49㎡

毎月の返済例
 借入金 **1,940万円**
 月々 **51,874円**
 上記返済例は、変動金利0.675%
 (金利優遇-1.8%適用時)返済期間35年
 ポーナ返済無の場合。尚、借入及
 び金利優遇には個別審査要。

2018年11月全面改装済

- ☆システムキッチン取替 (食洗器付・ガラストップコンロ)
- ☆浴室取替(1116から1316サイズに変更)
- ☆電気温水器取替(オートタイプ・追炊付)
- ☆ウォークインクローゼット増設
- ☆各部屋に収納が有ります

端部屋!!両面バルコニー



所在：神戸市中央区港島中町3丁目 交通：ポートライナー線「みなとじま」駅徒歩3分
 構造：SRC造6階4階部分 築年月：1981年5月 管理形態：日勤 取引態様：仲介
 管理費：9,830円/月 積立金：18,320円/月 CATV料：540円/月
 自治会費：150円/月

- オートロック
- ペット飼育可能(管理規約の制限有)
- 敷地内に駐車場の空有(確認要)
- 近隣に駐車場の空有

minato housing ポートアイランドの専門店としての信頼と実績

0120-272769 FREEDIAL <http://minatoweb.co.jp>

担当 山本

神戸市中央区港島中町3-2-6 知事(5)第10219号TEL078-303-6952 取引形態/仲介(社)全日本不動産協会会員 (社)不動産保証協会会員 あいおいニッセイ同和損害保険代理店 広告有効期限2019年3月22日

ポートアイランド内売買契約総件数、只今**400**件達成 誠に有難うございます

ポートピアプラザD棟

1,380万円 (4LDK) 専有面積: 85.67㎡
 案内可能 バルコニー: 8.49㎡

毎月の返済例
 借入金 **1,380万円**
 月々 **36,900円**

1階部分
4LDK
角部屋

☆2階に病院・コンビニ
 クリーニング店が近いです
 ☆みなとしま駅まで徒歩3分
 ☆駐車場空室(3,500円〜)
 ☆ペット飼育可(管理規約有)

☆室内の段差をなくしています
 ☆洋室・廊下・リビングはフローリング
 ☆独立キッチン3.1帖
 ☆1階部分の為、お子様がいても安心です

所在: 神戸市中央区港島中町6丁目 交通: ポートライナー線「みなとしま」駅徒歩4分
 構造: SRC造2.5階1階部分 築年月: 1984年7月 管理形態: 日勤 取引態様: 仲介
 管理費: 11,300円/月 積立金: 25,700円/月

エーグリーンポートアイランド1号棟

1,440万円 (3LDK) 専有面積: 86.59㎡
 新規物件 バルコニー: 21.17㎡

毎月の返済例
 借入金 **1,440万円**
 月々 **44,922円**

西南角部屋
三面バルコニー

☆保育所徒歩1分・小学校徒歩2分
 ☆階段スパーで買物が便利です
 ☆「みなとしま」駅まで徒歩3分の好立地
 ☆LDKは18.8帖で開放感が抜群です
 ☆6帖洋室に収納がたっぷり

所在: 神戸市中央区港島中町3丁目 交通: ポートライナー線「中公園」駅徒歩3分
 構造: SRC造1.4階2階部分 築年月: 1981年5月
 管理費: 9,600円/月 積立金: 17,910円/月 CATV料: 540円/月
 自治会費: 440円/月 管理形態: 日勤 取引態様: 仲介

ポートピアプラザB棟

1,680万円 (3SLDK) 専有面積: 85.69㎡
 即案内可能 バルコニー: 10.59㎡

毎月の返済例
 借入金 **1,680万円**
 月々 **44,922円**

18階部分!!眺望良好

即入居可能

東南角部屋

☆LDKは18.0帖
 ☆和室には床の間に押入れ
 ☆和室には大きなクローゼット
 ☆南・西のバルコニーが有り
 ☆東部分にトランクルームの権利付き

所在: 神戸市中央区港島中町6丁目 交通: ポートライナー線「みなとしま」駅徒歩5分
 構造: SRC造2.5階11階部分 築年月: 1988年3月 管理形態: 日勤 取引態様: 仲介
 管理費: 11,400円/月 積立金: 25,700円/月 給湯基本料: 1,000円/月

ポートピアプラザA棟

1,780万円 (3LDK) 専有面積: 83.38㎡
 案内可能 バルコニー: 16.38㎡

毎月の返済例
 借入金 **1,780万円**
 月々 **47,596円**

13階部分!!南向き

☆安心のオートロック
 ☆2WAYキッチン
 ☆対面式のL型キッチン
 ☆廊下・洗面所収納が有り
 ☆洋室・廊下・リビングは
 フローリング貼

所在: 神戸市中央区港島中町6丁目 交通: ポートライナー線「市民広場」駅徒歩3分
 構造: SRC造2.5階13階部分 築年月: 1989年7月 管理形態: 日勤 取引態様: 仲介
 管理費: 11,100円/月 積立金: 24,900円/月 給湯基本料: 1,000円/月

ポートピアプラザB棟

1,798万円 (4LDK) 専有面積: 85.98㎡
 即案内可能 バルコニー: 10.59㎡

毎月の返済例
 借入金 **1,790万円**
 月々 **47,863円**

平成29年9月全面改装済
東南角部屋

☆システムキッチン新調
 ☆ユニットバス新調
 ☆全面クロス張替
 ☆フローリング張替

エレベーター停止階

所在: 神戸市中央区港島中町6丁目 交通: ポートライナー線「みなとしま」駅徒歩4分
 構造: SRC造2.5階3階部分 築年月: 1988年3月 管理形態: 日勤 取引態様: 仲介
 管理費: 11,400円/月 積立金: 25,700円/月 給湯基本料: 1,000円/月

ポートピアプラザB棟

1,880万円 (3LDK) 専有面積: 82.61㎡
 即案内可能 バルコニー: 9.48㎡

毎月の返済例
 借入金 **1,880万円**
 月々 **80,269円**

エレベーター停止階

所在: 神戸市中央区港島中町6丁目 交通: ポートライナー線「みなとしま」駅徒歩5分
 構造: SRC造2.5階18階部分 築年月: 1988年3月 管理形態: 日勤 取引態様: 仲介
 管理費: 10,800円/月 積立金: 24,700円/月 給湯基本料: 1,000円/月

弊社は毎月、新聞折込広告22,000枚 ポスティング広告20,000枚配布し、地域に密着した販売活動を行っております。購入・売却のご相談はお気軽にお問合せ下さい。

エーグリーンポートアイランド5号棟

1,880万円 (3LDK) 専有面積: 79.94㎡
 即案内可能 バルコニー: 8.77㎡

毎月の返済例
 借入金 **1,880万円**
 月々 **50,269円**

☆平成30年6月全面改装済
 ☆システムキッチン取替
 ☆洗面化粧台取替
 ☆全室フローリング張替
 ☆全室クロス張替

エレベーター停止階

所在: 神戸市中央区港島中町3丁目 交通: ポートライナー線「中公園」駅徒歩3分
 構造: SRC造1.4階10階部分 築年月: 1981年5月
 管理費: 8,800円/月 積立金: 16,530円/月 CATV料: 540円/月
 自治会費: 150円/月 管理形態: 日勤 取引態様: 仲介

神戸パークシティB棟

2,090万円 (4LDK) 専有面積: 79.70㎡
 即案内可能 バルコニー: 9.24㎡

毎月の返済例
 借入金 **2,090万円**
 月々 **55,885円**

2018年11月全面改装済

☆システムキッチン取替(食洗器付)
 ☆対面カウンターキッチンに変更
 ☆ユニットバス取替(浴室乾燥機付)
 ☆洗面化粧台取替
 ☆全室フローリング張替
 ☆便器・温水洗浄便座取替

エレベーター停止階

所在: 神戸市中央区港島中町6丁目 交通: ポートライナー線「みなとしま」駅徒歩5分
 構造: SRC造1.4階12階部分 築年月: 1984年7月 管理形態: 日勤 取引態様: 仲介
 管理費: 9,240円/月 積立金: 13,940円/月

神戸ポートビレジ3号棟

2,200万円 (4LDK) 専有面積: 98.99㎡
 案内可能 バルコニー: 19.53㎡

毎月の返済例
 借入金 **2,200万円**
 月々 **58,826円**

西南角部屋

3面バルコニー

☆LDKは18.0帖
 ☆和室には床の間に押入れ
 ☆和室には大きなクローゼット
 ☆南・西のバルコニーが有り
 ☆東部分にトランクルームの権利付き

所在: 神戸市中央区港島中町3丁目 交通: ポートライナー線「みなとしま」駅徒歩3分
 構造: SRC造1.4階9階部分 築年月: 1981年3月 管理形態: 日勤 取引態様: 仲介
 管理費: 12,900円/月 積立金: 16,530円/月 給湯修繕積立金: 2,500円/月
 給湯暖房預り金: 2,500円/月 倉庫修繕積立金: 4,700円/月 倉庫使用料: 400円/月

即金買取実施中 ポートアイランドに特化した販売活動!!
 ※秘密は厳守致します。お気軽にご相談下さい。0120-272769